

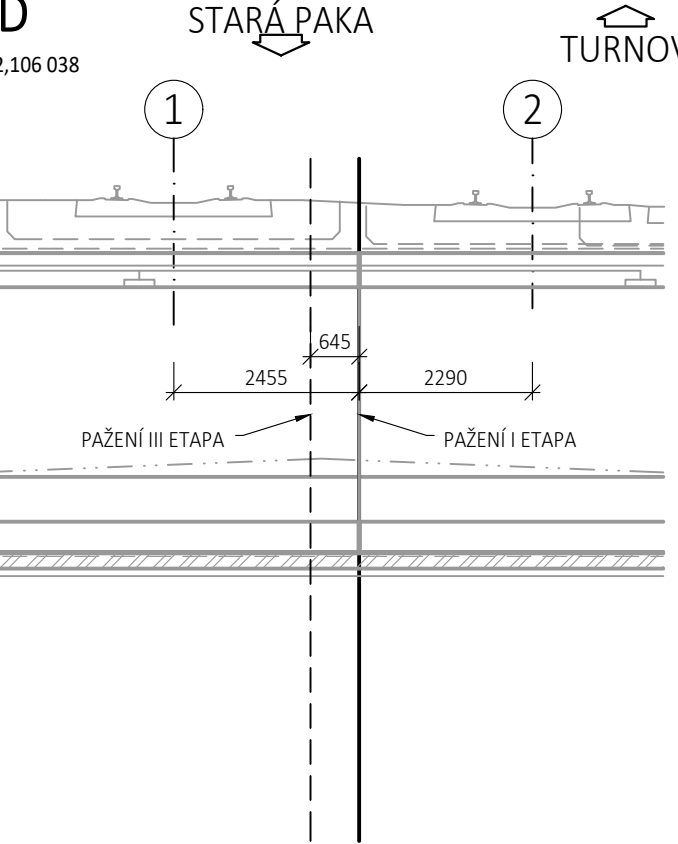
POZNÁMKY:

- KONSTRUKCE PODCHODU JE PROVÁDĚNA 2 DVOU ETAPÁCH (DLE PLÁNU ORGANIZACE VÝSTAVBY - I. ETAPA A III. ETAPA), Z DŮVODU PROVEDITELNOSTI NAPIENÍ MUSÍ BÝT PAŽENÍ MEZI ETAPAMI UPRÁVENO
- KOTVY K1 JSOU PŘEDPNUTY NA 250KN
- KOTVY K2 JSOU PŘEDPNUTY NA 400KN
- VE III. ETAPĚ U VYKONZOLOVANÉ ČÁSTI JE NUTNÉ PAŽINY DÁVAT SVISLE
- POČÍTÁ SE S OPĚTOVNÝM VYUŽITÍM ZÁPOR A PŘEVÁZEK POUŽITÝCH PRO ÚPRAVU PAŽENÍ MEZI ETAPAMI
- V RÁMCÍ PROVÁDĚNÍ PAŽENÍ JE NUTNÉ KONZULTOVAT STABILITU S PROJEKTEM DLE SKUTEČNÉ ZASTÍŽENÉ GEOLOGIE
- PŘED PROVEDENÍM PAŽENÍ MUSÍ BÝT ZNÁMÁ PŘESNÁ POLOHA SO 01-31-03 - KANALIZACE, ABY NEDOŠLO K JEJÍMU PORUŠENÍ
- PŘI PROVÁDĚNÍ STAVEBNÍCH PRACÍ MUSÍ BÝT DLE NAŘÍZENÍ VLÁDY Č. 362/2005 SB. NA VRŠKU PAŽNIC OSAZENO PROVIZORNÍ ZÁBRADLÍ, VZHLÉDEM K PRŮJEZDNÉMU PROFILU ZÁBRADLÍ MUSÍ BÝT VE VZDÁLENOSTI MIN. 2,625m OD OSY KOLEJE.

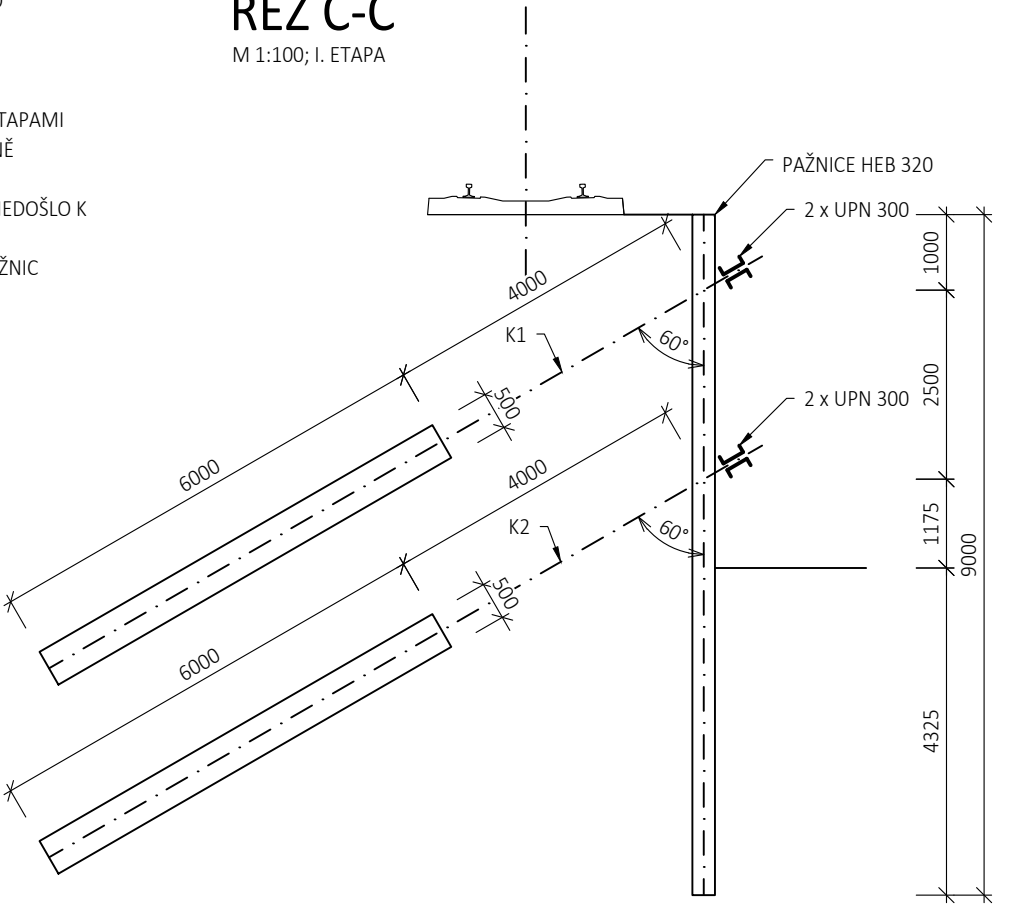
MATERIÁLY:

- PAŽNICE, PŘEVÁZKY S235JR
- PŘEDPIATÉ KOTVY Y1030H40R-R
- KÖRNY KOTVY C25/30

ŘEZ D-D
M 1:100; km 102,106 038



ŘEZ C-C
M 1:100; I. ETAPA



VÝKAZ MATERIÁLU

DÍL	Popis	MATERIÁL	Počet kusů	Průřez	Délka mm	Hmotnost v kg	
						kg/m	Celkem
ZÁPORY	Z1	S 235 JR	10	HEB 320	5000	127.00	6350.00
	Z2	S 235 JR	2	HEB 320	7000	127.00	1778.00
	Z3	S 235 JR	6	HEB 320	9000	127.00	6858.00
PŘEVÁZKY	PR1	S 235 JR	1	2 x UPN 300	13800	94.00	1297.20
	PR2	S 235 JR	1	2 x UPN 300	10300	94.00	968.20
PAŽINY	P1	C 35	181	120x200	1950	16.80	5929.56
	P2	C 35	14	120x200	1450	16.80	341.04
	P3	C 35	46	140x140	2400	13.70	1512.48
	P4	C 35	6	140x140	4350	13.70	357.57
	P5	S 235 JR	1	UPN 300	5500	47.00	258.50
DŘEVO CELKEM				SOUČET			8140.65
OCEL CELKEM				SOUČET			17509.90
				1% svary, spoje kotvy			175.10
				CELKEM			17685.00

03	...		
02	...		
01	...		
REVIZE	POPIS	DATUM	PODPIS

OBJEDNATEL	
SPRÁVA ŽELEZNIC, STÁTNÍ ORGANIZACE	
DLÁŽDĚNÁ 1003/7, 110 00 PRAHA 1	
STAVEBNÍ SPRÁVA ZÁPAD, SOKOLOVSKÁ 1955/278, 190 00 PRAHA 9	



ZHOTOVITEL SAGASTA s.r.o. SÍDLO: NOVODVORSKÁ 1010/14, 142 00 PRAHA 4 IČ: 045 98 555		UTSK ČÍSLO SOUPRAVY	Bpv
ODPOVĚDNÝ PROJEKTANT ING. JAN KREJSA	VYPRACOVAL ING. JAN KREJSA	KONTROLA ING. EMIL ŠPAČEK	HIP MICHAL KUDLÍK
PODPIS OBSAH	PODPIS	PODPIS	PODPIS
Rekonstrukce nástupiště ŽST Semily Mosty, propustky, zdi		ČÍSLO ZAKÁZKY DOKUMENTACE MĚŘÍTKO DATUM POČET FORMÁTŮ	120 025 DUSP+PDPS 1:100 02/2021 6x44
NÁZEV PŘÍLOHY VÝKRES PAŽENÍ		ČÁST D.2.1.4.1	ČÍSLO PŘÍLOHY 07
DOKUMENTACE LZE UŽÍVAT POUZE VE SMYSLU PŘÍSLUŠNÉ SMLOUVY O DÍLO; VÝKRES, ČI JEHO ČÁST, NEMŮŽE BÝT KOPÍROVÁN NEBO JINÝM ZPŮSOBEM ROZŠÍŘOVÁN POUZE PO PŘEDCHOZÍM SOHLASÍ SAGASTA, s.r.o.			